



КАРТА ЗАКАЗА:

Пищевой расходомер РСМ-05.03

(для технологического учета)

1. Тип исполнения:



(отметьте галочкой нужный вариант)

Рекомендуем совмещенное исполнение - все готово к работе.

Совмещенное



(отметьте галочкой нужный вариант)

Потребуется электромонтажные работы для подключения расходомера к прибору.

Раздельное

2. Количество расходомеров в составе прибора и диаметры:



(отметьте галочкой нужный вариант)

РСМ-05.03 с одним расходомером:

	Ду ППР, мм (подчеркните нужный диаметр)											
Ду расходомера, мм	-	-	15	20	25	32	40	50	65	80	100	150

(отметьте галочкой нужный вариант)

РСМ-05.03 с двумя расходомерами:

	Ду ППР, мм (подчеркните нужный диаметр)											
Ду расходомера 1, мм	-	-	15	20	25	32	40	50	65	80	100	150
Ду расходомера 2, мм	-	-	15	20	25	32	40	50	65	80	100	150

3. Способ монтажа на трубопроводе:

В зависимости от того как вы будете устанавливать расходомер, мы изготовим вертикально или горизонтально поворотную голову.

Горизонтально (по умолчанию)

Вертикально

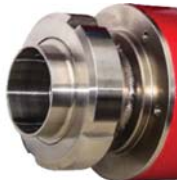
4. Тип соединения расходомеров:

Молочная гайка

Кламповое соед.

Резьбовое соед.

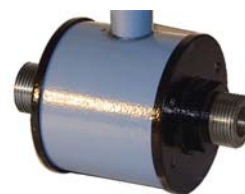
Фланцевое соед.



Ду от 15 до 50 мм



Ду от 15 до 50 мм



Ду от 15 до 25мм



Ду от 25 до 150 мм

5. Точность и диапазон измерения:

Укажите точность измерения (% погрешности):

(отметьте галочкой нужный вариант)

1 %

(отметьте галочкой нужный вариант)

0.5 %

Укажите диапазон измерения в котором вам нужно обеспечить указанную точность измерения,

(впишите расход)

Минимальный расход, м³/ч :

Максимальный расход м³/ч :

(впишите расход)

Если используете другую размерность (не м³/ч и не т/ч) обязательно укажите вашу размерность.

6. Дополнительные опции:

Импульсный выход
передача информации о расходе
в виде импульсного сигнала.

Встроенный модуль TCM-смарт
организует облачную диспетчеризацию, USB,
WiFi, Bluetooth раздачу, накопление и пр.

Токовый выход 4-20 мА
передача информации о расходе
в виде токового сигнала.

Кабель RS-232
Кабель RS-232 - позволяет осуществить
подключение через com-порт

7. Информаци о заказщике:

Компании :

Контактное лицо:

Номер телефона: